

# 景気持ち直すも持続性に不安

DOR72号 (2005年7 - 9月期景況調査) 速報

DOR (ドール) とは DOyukai Research の頭文字をとったものです  
**中小企業家同友会全国協議会** ( <http://www.doyu.jp> )

DOR7 - 9月期調査では、2004年10-12月期より下降し始め05年4 - 6月期に下げ止まった中小企業の景気は好転へと変化している。しかし、地域別業況感の格差や、経常利益が未だ水面下にあるなど、景気の持続性についての不安感はぬぐえない。

**7-9月期の業況判断DI** (「好転」 - 「悪化」割合) は、建設業で96年の7-9月期以来のプラス値を記録したばかりでなく、全業種でプラスへ、すなわち、**7から4へとプラスの業況判断を示すに至っている**。さらに10-12月期には**6とプラス幅をさらに拡大させると見込まれている**。

業種別では業種間格差が一気に縮まり、3 (流通・商業) から6 (製造業) の間に収まっている。それには、建設業 ( 11 4 ) のプラスへの転化が大きい。地域別では北海道・東北を除いた地域がいずれもプラスに転じた。なかでも、関東と北陸・中部、九州・沖縄では2桁のプラスとなっている。それだけに北海道・東北 ( 10 ) の低迷ぶりは深刻である。しかも10-12月期の見通しでも北海道・東北は 13と悪化を予想、九州・沖縄が4-6月期の 11 10 17と急激な回復及び予測をしているのと対照的である。関東、北陸・中部が10-12月期はプラス幅を縮小するのに対し、近畿、中国・四国、九州・沖縄ではプラス幅を広げるという予測がなされている。また、今期の企業規模別では全ての規模層で、プラスとなっている。これは96年4-6月期以来のことで、20人未満規模層でプラスになったことによる。しかも10-12月期もいずれの規模層でもプラスを維持すると予測されている。

**業況水準 DI** (「良い」 - 「悪い」割合) は 4-6月期の 17 から大幅に改善して **7-9月期は 3** となった。しかし、まだマイナスの水準に止まっている。ただし、4-6月期は全ての業種がマイナスであったが、今期は製造業 ( 7 ) が3期ぶりにプラスとなった。10-12月期は製造業 (12) に加え、さらに流通・商業 (4) もプラスに転化、全業種でプラスになるものと見られている。

**売上高 DI** (「増加」 - 「減少」割合) は、2 6へとプラス幅を拡大させている。売上高 DI でも全業種がプラスに転じた。なかでもサービス業 ( 5 5 ) が10ポイントと大幅に好転したのが大きい。10 - 12月期は10が予測され、全ての業種でプラス幅の増大が予測されている。

**経常利益 DI** (「増加」 - 「減少」割合) は、4 - 6月期以降改善方向にあるものの 3 といまだ水面下にある。しかしサービス業では96年1-3月期以来のプラスに転ずるなど、建設業を除いて好転方向に向かっている。10-12月期予測では建設業を除いてプラスを予測し、全業種でもプラスになるものと見られる。

**素材価格は高止まりをみせ**、仕入単価 DI (「上昇」 - 「下降」割合) は、今期も 30 と大台に乗っている。なかでも製造業では51と5期にわたって50台にある。

**設備投資実施割合**は7-9月期 37.1 %と91年10-12月期以来の高い実施割合となった。**次期計画割合も 30.8 %と設備投資意欲は衰えていない**。

**正規従業員数 DI** (「増加」 - 「減少」割合) は7、**臨時・パート・アルバイト DI** (同上) も9と、ともに従業員は増加傾向にある。人手の過不足感 DI (「過剰」 - 「不足」割合) は 14 と不足感が増大し、設備の過不足感 DI も 11 と2ケタの不足感をキープしている。経営上の問題点でも人手不足の比率が上がりだし、経営上の力点では、「社員教育」の割合が徐々に高まっている。

\*本文中特に断りのない限り、業況水準以外は前年同期比

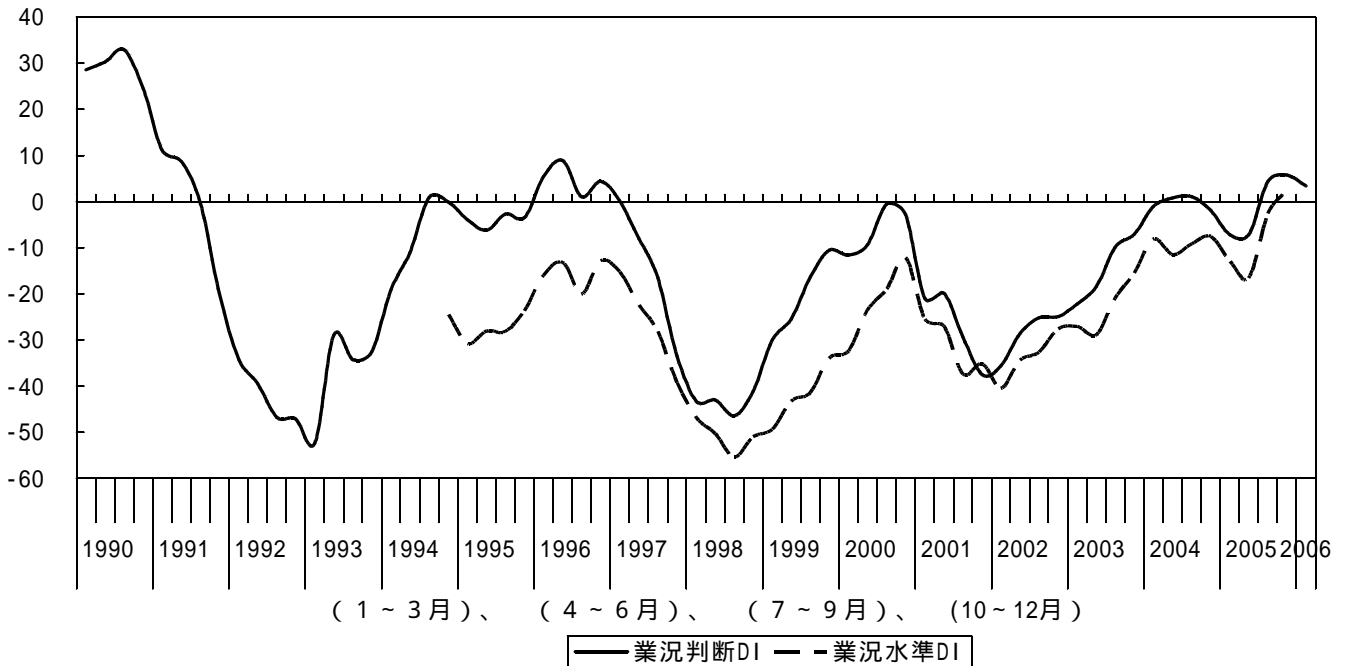
\*詳細は10月30日発行のDOR72号をご覧ください

## [ 調査要領 ]

調査時	2005年9月5 ~ 15日
対象企業	中小企業家同友会会員
調査の方法	郵送により自計記入を求めた
回答企業数	2,411社より971社の回答をえた (回答率40.3%) (建設172社、製造業307社、流通・商業318社、サービス業170社)
平均従業員数	役員を含む正規従業員数 37.4人. 臨時・パート・アルバイトの数 31.9人

## 業況判断 DI と業況水準 DI の変化 (全業種)

業況判断DIと業況水準DIの変化(全業種)



## 業種別業況判断 DI (「好転」 - 「悪化」割合、前年同期比)

業種別判断(前年同期比)	好転マイナス悪化割合%																				見通し	
	2001				2002				2003				2004				2005					
DI表																						
全業種	-21	-19.9	-29.3	-37.5	-35.6	-28.5	-25.2	-24.9	-22.2	-18.4	-9.9	-7	-1.1	0.8	1.1	-1.9	-7.2	-7.2	4.4	5.7		
建設業	-30.5	-33.1	-29.8	-38.5	-28.1	-27.7	-28.7	-25.2	-33.9	-33.1	-23.9	-13.4	-18.1	-22.4	-9.9	-7.6	-17.1	-10.5	3.7	0		
製造業	-15.7	-22.7	-34.6	-43.5	-44.7	-29.1	-16.3	-14.4	-1.8	-4.6	8.2	6	16.1	19.3	10.7	3.5	-4.4	-7.6	5.5	6.9		
流通・商業	-21	-16.9	-28.3	-35.5	-35	-28.1	-31.5	-30.5	-31.2	-21.7	-17.7	-12.2	-2.3	-1.3	0.7	-2.9	-6.8	-2.5	3.3	8.7		
サービス業	-22.1	-5.9	-19.1	-27.9	-24.4	-29.9	-25.9	-34.7	-32.7	-25.7	-14.8	-15.8	-16.2	-7.1	-4.9	-3.4	-1.9	-12.1	5	3.8		

## 地域別業況判断 DI (前年同期比)

	好転マイナス悪化割合%																				見通し	
	2001				2002				2003				2004				2005					
DI表																						
北海道・東北	-36	-17	-38	-38	-36	-36	-28	-35	-43	-30	-26	-22	-18	-26	-23	-21	-26	-20	-9.8	-13		
関東	-11	-15	-25	-41	-38	-34	-23	-12	-16	-12	-7	5.1	8.7	12.8	9	8.9	2.4	-4.4	11.1	6.6		
北陸・中部	-17	-28	-36	-43	-42	-26	-24	-26	-21	-8.7	-12	9.6	10.3	13.5	12.1	-3.6	-6	-2.8	11.7	8.9		
近畿	-17	-20	-31	-35	-36	-30	-29	-23	-13	-22	-5.8	-11	-1.1	2.9	6.2	11.6	-3.1	-9	2.5	5		
中国・四国	-23	-11	-14	-24	-28	-19	-26	-26	-29	-18	7.3	-5.2	2.8	0.8	-2.6	-4.3	-2.6	2.5	1.5	13.4		
九州・沖縄	-26	-29	-29	-43	-31	-23	-20	-28	-18	-17	-13	-22	-16	-0.9	2.1	-6.8	-9.6	-11	10	16.9		

## 業種別売上高 DI (前年同期比)

DI表	前年同期比																			
	03				04				05											
全業種	-13	-16	-11	-35	08	16	18	21	-09	21	59									
建設業	-26	-30	-21	-12	-14	-22	-11	-11	29	06										
製造業	52	-33	1	102	159	199	154	134	47	26	56									
流通・商業	-20	-18	-20	-10	-16	09	14	-12	09	49	96									
サービス業	-23	-25	-58	-82	-96	-63	-10	28	-25	-48	48									

## 業種別経常利益 DI (前年同期比)

DI表	前年同期比																			
	03				04				05											
全業種	-20	-14	-12	-9.2	-3.1	-1.7	-4.8	-6.5	-11	-5.6	-2.6									
建設業	-38	-27	-24	-24	-22	-26	-16	-20	-17	-7.3	-11									
製造業	-2.2	-1.9	1.4	0	9.6	15.8	3.5	2.1	-1.5	-8.7	-3.4									
流通・商業	-2.3	-1.8	-2.0	-8.5	0	-2.3	-4.5	-8.7	-7.5	-0.7	-0.7									
サービス業	-3.0	-1.7	-5.4	-1.4	-1.4	-8.1	-8.7	-2.2	-2.6	-7.6	4.4									