

景気は再び悪化 原材料価格高騰が重要課題に

DOR138号（2021年7～9月期景況調査）速報（2021年10月6日発行）

※ DOR（ドール）とはDOyukai Researchの頭文字をとったものです
中小企業家同友会全国協議会(<http://www.doyu.jp>)

業況判断・業況水準・売上高・経常利益は揃って「悪化」

業況判断DI（「好転」－「悪化」割合）は11→△4、足元の景況を示す業況水準DI（「良い」－「悪い」割合）は△5→△12、売上高DI（「増加」－「減少」割合）は12→2、経常利益DI（「増加」－「減少」割合）は11→△3と、前回改善した主要指標は再び悪化した。経営上の問題点では、建設業で「仕入単価の上昇」が40%の1位に上昇。同じく製造業では、48%で2位、また「仕入先からの値上げ要請」が20%で3位まで上昇するなど、原材料価格高騰が経営課題として本格的な問題になった。

業況判断DIを業種別に見ると、建設業が△7→△8、製造業が21→7、流通・商業が7→△13、サービス業が18→△3と、建設業以外が悪化した。地域経済圏別では、北海道・東北が3→△12、関東が18→12、北陸・中部が24→0、近畿が11→1、中国・四国が8→△4、九州・沖縄が△2→△17と、すべて悪化となった。企業規模別では、20人未満で7→△11、20人以上50人未満で7→△3、50人以上100人未満で22→4、100人以上で30→25と、規模別ではっきりと差が出た。

次期（2021年10～12月期）以降は、業況判断DIが△4→△6、業況水準DIが△12→△12、売上高DIが2→△2、経常利益DIが△3→△5、と予測。減少の勢いがやや定着したと見られる。次期の業種別の業況判断DIでは、建設業が△8→△12、製造業が7→6、流通・商業が△13→△12、サービス業が△3→△9と、建設業とサービス業が悪化すると予測している。

自助努力でカバーしきれない部分を見極め、段階を踏んで、価格改定に注力

採算面では、仕入単価DI（「上昇」－「下降」割合）が35→45に、売上・客単価DI（「上昇」－「下降」割合）も9→11となり、仕入単価DI－売上・客単価DIも26→34に拡大した。特に仕入単価DIは、総合工事業（民需中心）が60→71、機械器具製造業が61→76、運輸業が65→65と、世界的な半導体・部材調達難、資源価格や商品価格の高騰を反映している。

雇用面では、正規従業員数DI（「増加」－「減少」割合）は7→3とやや減少し、臨時・パート・アルバイト数DIも1→0とほぼ横ばいであった。所定外労働時間DI（「増加」－「減少」割合）は△10→△13と減少した。しかし、人手の過不足感DI（「過剰」－「不足」割合）は△21→△24とやや不足感が強まった。設備の過不足感DI（「過剰」－「不足」割合）は△12→△12と3期連続で横ばいである。

会員からは、「材料メーカーや代理店各社より、値上げの実施が告知されて以降、大きなコスト増になるため、自助努力でカバーしきれない部分を見極め、段階を踏んで、価格改定のお願いに注力（茨城、プラスチック加工業）」することが求められる。このような局面では、経営者としての説得力と胆力が試される。関係先とのコミュニケーション、情報共有が大切になってくる。

景気の本格回復は冬以降か

日銀短観は大企業・製造業が18と前回の2021年6月調査から4ポイント改善したが、先行きが14と4ポイント下げ、元に戻す見通し。中小企業は製造業も4ポイント改善の△3、非製造業が1ポイント悪化の△10と、依然としてマイナス圏にある。GDPは2021年4～6月期の改定値が年率換算で1.9%増となった。ただ、マイナス4.2%と落ち込んだ1～3月期からの戻りとしては弱い。

オリンピック・パラリンピックの開催時期が重なったが、好況はなかった。むしろ、緊急事態宣言と重なったことによる悪影響が目立った。ワクチン接種が進んでも感染力の強いデルタ型が流行し、回復シナリオに不透明さが出ている。景気の本格回復は冬以降にずれ込むとの見方が広がっている。我々は、どのような経営環境にも対応できるよう、一歩ずつ歩んでいこう。

*本文中断りのない限り、業況水準以外は前年同期比*詳細は2021年10月29日発行のDOR138号をご覧ください

【調査要領】

調査時	2021年9月1～15日
対象企業	中小企業家同友会会員
調査の方法	郵送により自計記入を求めた
回答企業数	2,245社より962社の回答をえた（回答率42.85%） （建設172社、製造業300社、流通・商業283社、サービス業201社）
平均従業員数	役員を含む正規従業員39.0人 臨時・パート・アルバイトの数29.6人

DOR(同友会景況調査)138号(2021年7~9月期景況調査) 資料

主要指標

業況判断(前年同期比)		17 II	III	IV	18 I	II	III	IV	19 I	II	III	IV	20 I	II	III	IV	21 I	II	III
全業種DI		5.0	10.4	13.5	3.0	4.2	5.5	6.9	2.7	-1.7	-2.7	-13.0	-30.9	-58.2	-45.4	-29.6	-23.5	10.8	-3.7
好転		28.8	31.9	32.8	27.4	28.0	29.8	29.0	27.8	26.3	26.3	20.9	16.4	9.7	13.0	17.8	20.8	35.8	28.7
横ばい		47.4	46.6	47.9	48.2	48.2	46.0	48.9	47.1	45.6	44.8	45.2	36.2	22.4	28.5	34.8	34.9	39.1	39.0
悪化		23.8	21.5	19.3	24.4	23.8	24.3	22.1	25.1	28.1	28.9	33.9	47.3	67.9	58.4	47.4	44.3	25.1	32.3
建設業		-5.1	4.1	13.4	-1.2	4.6	8.8	2.6	10.7	2.4	8.5	-3.5	-15.0	-49.4	-33.7	-17.3	-14.2	-7.4	-7.6
好転		21.4	27.9	28.7	24.4	28.2	30.6	27.5	32.0	25.9	26.8	23.2	19.7	9.0	13.0	18.5	19.5	27.3	24.0
横ばい		52.3	48.3	56.1	50.0	48.3	47.7	47.7	46.7	50.6	54.9	50.0	45.7	32.6	40.2	45.7	46.8	38.1	44.4
悪化		26.4	23.8	15.3	25.6	23.6	21.8	24.8	21.3	23.5	18.3	26.8	34.7	58.4	46.7	35.8	33.7	34.7	31.6
製造業		3.7	13.6	15.1	4.2	7.8	5.6	8.4	-4.4	-7.4	-16.1	-24.6	-39.3	-63.8	-60.8	-41.8	-30.3	20.6	7.4
好転		31.3	36.0	35.4	30.2	31.4	33.0	33.8	29.0	26.4	22.6	18.2	16.9	9.8	7.8	13.7	20.6	41.3	35.7
横ばい		41.1	41.6	44.3	43.8	45.0	39.6	40.8	37.5	39.8	38.7	38.9	26.9	16.6	23.6	30.8	28.5	38.1	36.0
悪化		27.6	22.4	20.3	26.0	23.6	27.4	25.4	33.5	33.8	38.7	42.9	56.2	73.6	68.6	55.5	50.9	20.6	28.3
流通・商業		5.3	8.0	7.8	2.3	3.0	1.0	5.5	-0.8	-6.8	1.1	-15.5	-34.0	-57.9	-44.5	-29.3	-24.0	7.2	-13.5
好転		26.9	29.8	31.0	26.9	27.8	27.7	24.5	23.6	22.6	28.3	17.4	16.6	10.3	14.7	18.7	20.5	32.6	23.4
横ばい		51.6	48.3	45.8	48.5	47.4	45.7	56.4	52.1	48.0	44.5	49.6	32.8	21.5	26.1	33.3	34.9	41.9	39.7
悪化		21.6	21.9	23.2	24.6	24.8	26.6	19.1	24.3	29.4	27.2	33.0	50.6	68.2	59.2	48.0	44.6	25.5	36.9
サービス業		14.7	14.4	20.2	5.7	0.5	10.5	12.1	12.9	9.5	4.9	0.6	-28.1	-57.9	-35.4	-24.3	-22.7	17.8	-3.0
好転		34.2	32.3	35.1	25.7	23.7	28.2	30.1	28.8	31.8	29.3	27.8	13.0	9.9	17.5	21.2	22.2	40.4	29.5
横ばい		46.2	49.7	50.0	54.3	53.2	54.1	51.8	55.2	46.0	46.3	45.0	46.0	22.3	29.6	33.3	33.0	37.1	38.0
悪化		19.6	18.0	14.9	20.0	23.2	17.7	18.1	16.0	22.2	24.4	27.2	41.1	67.8	52.9	45.5	44.9	22.5	32.5

各種調査 業況水準	II	III	IV	18 I	II	III	IV	19 I	II	III	IV	20 I	II	III	IV	21 I	II	III
DOR全国	1	9	18	10	5	8	12	4	-3	0	-3	-23	-49	-36	-19	-19	-5	-12
短観(全規模)	12	15	16	17	16	15	16	12	10	8	4	-4	-31	-28	-15	-8	-3	-2
短観(大企業)	20	23	26	23	22	21	21	17	15	13	9	0	-26	-21	-8	2	8	10
短観(中堅企業)	16	18	19	20	20	17	17	13	13	12	9	-3	-30	-28	-15	-8	-3	-1
短観(中小企業)	7	9	11	11	11	12	12	10	6	5	1	-7	-33	-31	-18	-12	-8	-8
中小企業庁	-22	-22	-20	-25	-20	-22	-20	-25	-20	-24	-27	-36	-68	-57	-45	-49	-42	-44

業況水準 良いマイナス悪い割合%	III	IV	18 I	II	III	IV	19 I	II	III	IV	20 I	II	III	IV	21 I	II	III	IV	見通し
DI表																			
全業種	8.9	18.2	10.5	4.6	7.7	11.5	4.4	-3.1	-0.2	-3.3	-22.6	-48.5	-36.5	-18.6	-18.5	-5.4	-12.1	-12.2	
建設業	5.3	28.7	18.9	13.2	5.9	24.0	23.2	13.3	24.1	11.9	6.9	-31.7	-21.2	-5.1	-1.2	-1.1	-2.9	-2.3	
製造業	10.4	19.3	10.7	2.8	8.9	13.0	-6.6	-9.5	-19.0	-17.8	-40.0	-59.4	-50.2	-24.9	-26.2	-6.0	-13.1	-11.5	
流通・商業	-0.7	12.7	6.3	2.3	2.4	0.0	-1.1	-12.9	-1.9	-6.6	-28.1	-50.8	-39.0	-23.9	-20.5	-8.9	-25.5	-23.1	
サービス業	23.6	16.5	8.1	3.2	16.5	18.2	14.6	6.4	12.3	11.2	-17.1	-43.4	-27.7	-16.0	-19.9	-4.3	-1.0	-7.0	

売上高(前年同期比) 増加マイナス減少割合%	III	IV	18 I	II	III	IV	19 I	II	III	IV	20 I	II	III	IV	21 I	II	III	IV	見通し
DI表																			
全業種	10.3	12.7	4.0	3.1	4.6	6.9	4.8	-0.2	-1.0	-10.5	-27.2	-55.4	-47.4	-30.7	-27.4	11.5	2.4	-1.6	
建設業	2.3	5.2	-7.2	1.8	-0.6	0.7	8.8	6.6	9.1	-7.0	-12.8	-44.1	-33.9	-20.7	-14.9	-9.3	-6.6	-5.7	
製造業	12.9	16.5	8.3	4.4	4.6	9.2	-1.9	-7.5	-14.7	-20.1	-33.8	-61.2	-63.0	-43.1	-37.6	18.4	9.5	5.7	
流通・商業	8.0	12.5	2.6	2.0	1.7	4.0	3.4	-2.5	6.0	-10.5	-27.6	-57.6	-47.5	-29.1	-25.4	12.2	-2.5	-7.6	
サービス業	15.6	14.1	8.1	5.2	13.3	15.0	14.2	7.4	3.7	2.4	-29.2	-52.6	-38.1	-25.8	-26.5	18.3	4.6	-2.1	

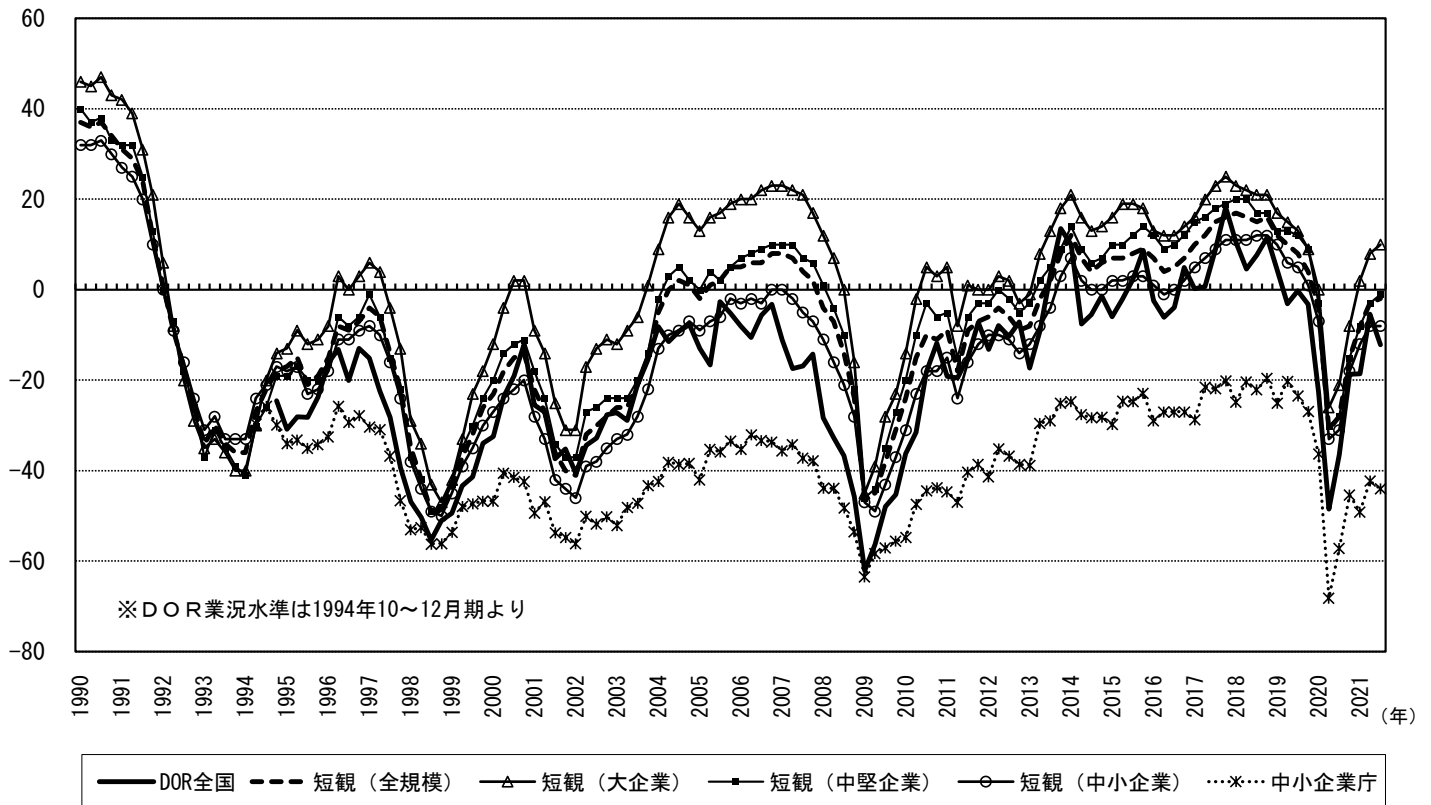
経常利益(前年同期比) 増加マイナス現象割合%	III	IV	18 I	II	III	IV	19 I	II	III	IV	20 I	II	III	IV	21 I	II	III	IV	見通し
DI表																			
全業種	6.0	10.6	-1.0	0.5	-1.6	0.0	-0.7	-5.4	-3.9	-10.9	-25.4	-54.2	-43.7	-25.9	-21.7	10.7	-2.9	-5.2	
建設業	-0.6	14.9	-11.1	2.3	-0.6	-2.0	-1.4	-0.6	5.5	-0.7	-14.0	-42.1	-30.3	-22.5	-12.7	-8.7	-13.3	-2.7	
製造業	9.2	10.3	2.0	-5.0	-6.6	1.4	-4.8	-12.1	-15.9	-24.2	-32.6	-61.4	-56.5	-35.1	-28.6	22.1	5.2	-1.1	
流通・商業	2.7	4.7	0.8	2.3	-1.7	-5.2	-1.5	-9.0	0.4	-12.6	-27.4	-55.9	-45.8	-23.1	-21.3	9.0	-8.2	-11.8	
サービス業	11.2	15.9	0.6	6.4	6.2	10.0	8.6	5.4	2.5	4.7	-22.3	-50.4	-35.0	-21.1	-20.0	14.2	0.0	-4.4	

仕入単価(前年同期比) 上昇マイナス下降割合%	III	IV	18 I	II	III	IV	19 I	II	III	IV	20 I	II	III	IV	21 I	II	III	IV	見通し
DI表																			
全業種	23.6	31.7	37.9	40.0	40.5	44.6	42.9	42.5	36.4	37.4	26.9	5.7	6.6	9.0	17.3	35.4	45.2	43.6	
建設業	19.2	30.7	29.3	42.5	38.7	41.2	46.0	47.2	49.7	49.6	46.4	21.0	15.1	20.6	20.9	46.5	62.1	59.0	
製造業	31.8	40.7	50.8	53.3	52.8	56.7	56.4	49.8	39.8	42.4	29.6	10.4	4.3	9.0	27.5	50.2	58.5	54.0	
流通・商業	19.7	28.4	33.6	32.2	32.0	42.4	34.0	37.8	30.0	28.5	18.5	-6.5	6.8	-0.8	11.5	27.9	37.9	39.0	
サービス業	18.9	22.4	29.2	25.6	31.7	29.4	29.7	34.9	25.4	30.6	15.7	2.4	2.7	10.6	6.9	12.8	18.6	18.6	

売上・客単価(前年同期比) 上昇マイナス下降割合%	III	IV	18 I	II	III	IV	19 I	II	III	IV	20 I	II	III	IV	21 I	II	III	IV	見通し
DI表																			
全業種	5.8	10.0	8.3	9.7	10.9	15.5	13.9	15.0	12.3	12.3	6.2	-9.6	-9.3	-1.7	0.6	8.9	10.9	13.4	
建設業	5.5	14.7	4.9	12.1	10.1	11.8	19.1	16.3	14.0	21.7	11.3	-1.7	-10.1	7.1	5.6	9.9	14.4	15.6	
製造業	5.1	7.4	8.6	9.0	13.3	16.1	10.8	14.9	9.6	4.4	2.8	-9.5	-14.7	-8.7	0.0	7.2	12.6	16.3	
流通・商業	5.7	10.2	7.7	7.0	9.0	18.1	15.8	14.6	15.5	9.3	6.2	-10.3	-5.4	-2.7	0.8	10.4	12.2	17.8	
サービス業	7.2	10.7	13.5	13.6	10.4	14.7	14.0	13.7	11.5	21.6	7.6	-14.6	-6.4	3.5	-2.9	9.0	2.8	-0.6	

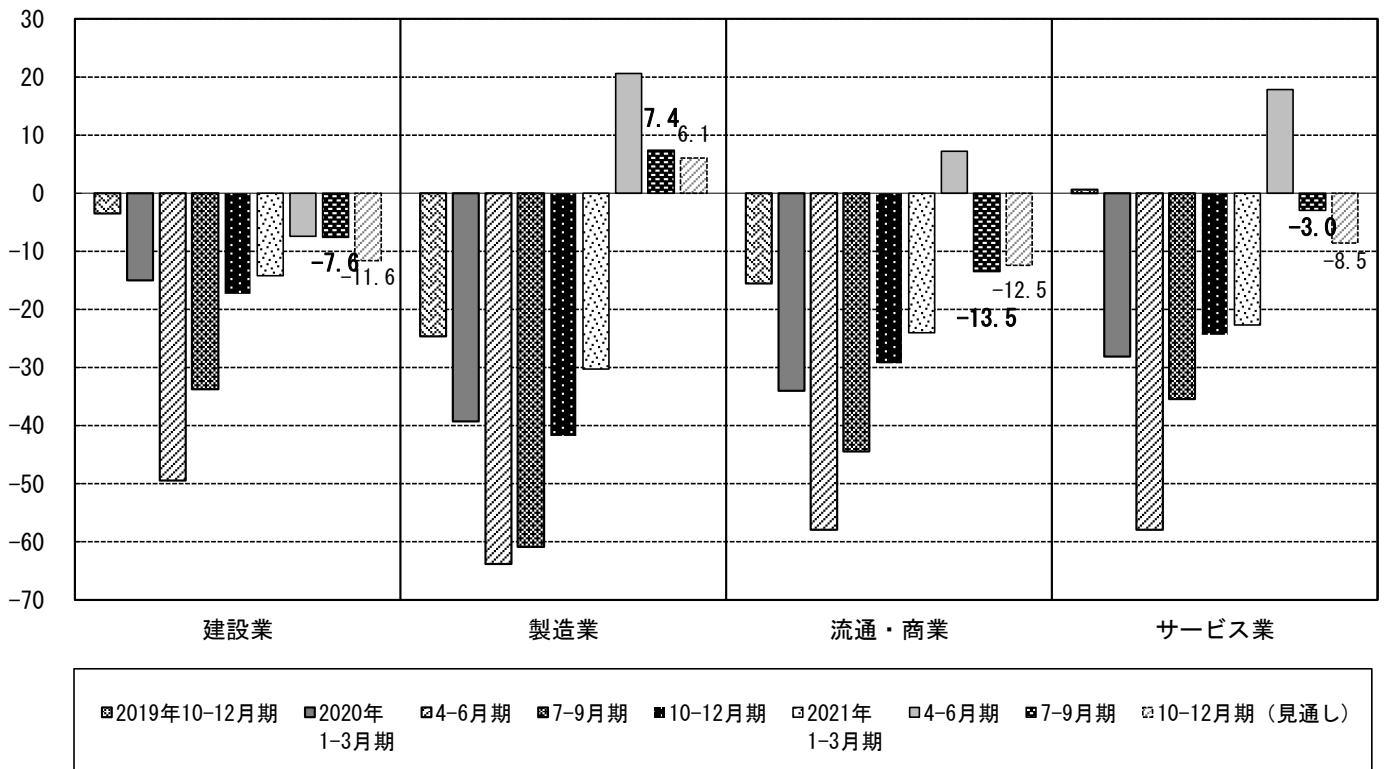
DOR調査は7ポイント悪化

DOR、日銀短観（全規模、大企業、中堅企業、中小企業）、中小企業庁の景況指数の推移



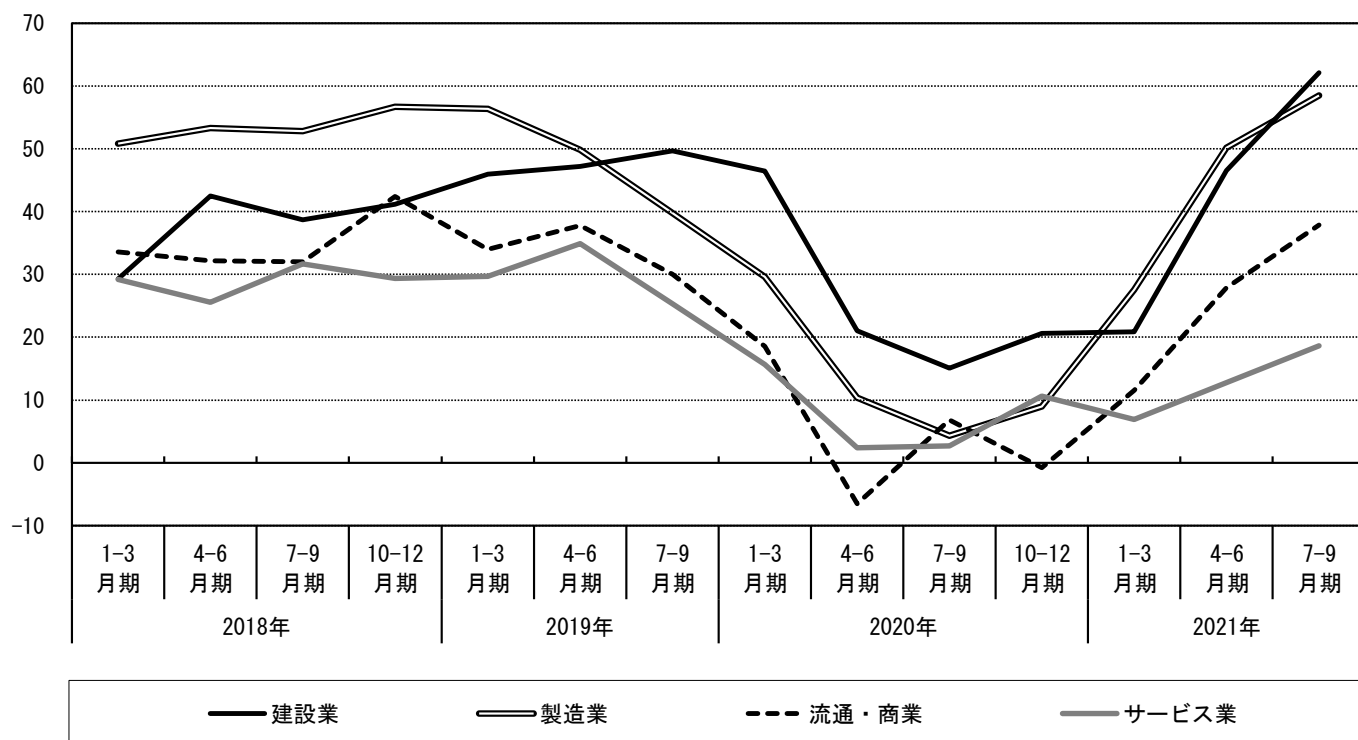
製造業、流通・商業、サービス業で悪化、建設業は横ばい

業種別 業況判断DIの推移（「好転」－「悪化」割合、前年同期比）



建設業、製造業で仕入単価の上昇圧力いっそう強まる

業種別 仕入単価DI（「上昇」－「下降」割合、前年同期比）



経営上の問題点、「人件費の増加」と「取引先の減少」は企業規模により差

企業規模別 経営上の問題点（主な項目）

